



Universelle Kombimaschine

C26 genius

E-mail: contact@caple.in Mobile: (91) 99200 71716

MiniMax

Ihr liebstes Hobby verdient eine professionelle Kombimaschine

C26 genius

Schiebeschlitten

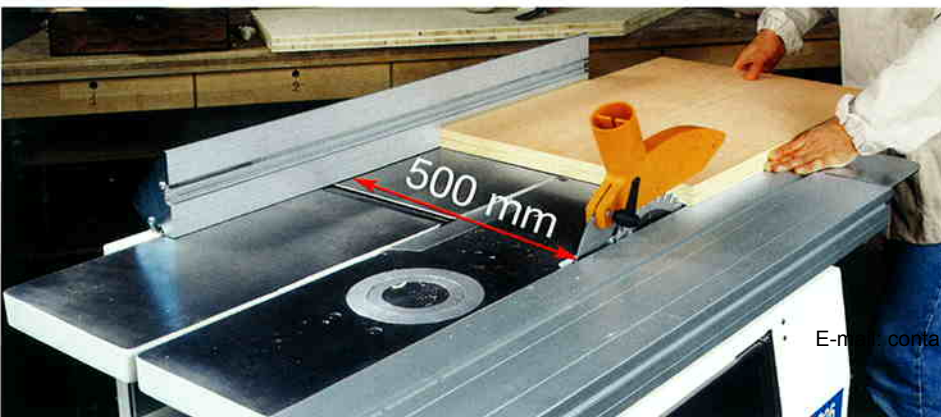


Einzigartig in dieser Leistungsklasse: Schiebeschlitten aus eloxiertem Aluminium mit 1070 mm Laufweg am **Sägeblatt** für höchste Schnittpräzision. Der Schlitten ist mit Schiene und Anschlag zum Sägen und Fräsen ausgestattet.

Sägeaggregat



Schwenkbares **Sägeaggregat** mit Sägeblatt 250 mm und max Schnitthöhe 80 mm. Am Parallelanschlag können 500 mm breite Platten geschnitten werden.



Die Kombimaschine für den anspruchsvollen Heimwerker



C26-genius, Maschine in CE-Basisausführung

3 Motoren 2Ps, 1,5kW 50Hz lieferbar
in Einphasen- oder Dreiphasenversion

E-mail: contact@caple.in Mobile: (91) 99200 71716

Die Tische aus rippenversteiftem Grauguss und das Untergestell aus geschweißtem Stahl garantieren Verwindungssteifigkeit und vibrationsfreies Arbeiten. Für einen problemlosen Transport kann das Untergestell der C26 genius zudem geteilt werden

C26 genius

Die Abrichte

Das Hobelaggregat besteht aus einer Messerwelle mit 2 nachschärfbaren Messern (optional Tersa-Schnellwechselsystem mit 3 Messern), die max. Arbeitsbreite beträgt 200mm.

C26 genius ist mit einem Multifunktionsanschlag für den Parallelschnitt und das Abrichthobeln aus stranggepresstem eloxiertem Aluminium und Halterung mit Spannvorrichtung ausgestattet. Der Anschlag kann auf 90° und 45° geschwenkt werden.



Die Dicke

Dank eines leistungsstarken Vorschubsystems können Werkstücke bis 150 mm Höhe gehobelt werden. Für kompaktere Abmessungen und einfachere Bedienung sind die Abrichttische zur Innenseite der Maschine hin aufklappbar.



Das Fräsaggregat

Das Fräsaggregat verfügt über zwei Geschwindigkeiten (4000-6500 U/min), um die Werkzeuge möglichst flexibel einsetzen zu können. Die Maschine ist mit einem fein einstellbarem Frässchutz zum Profilieren ausgestattet. Problemloses Zapfenschneiden ist mit dem Alu-Schlitten möglich



E-mail: contact@caple.in Mobile: (91) 99200 71716

Besäumrahmen für Platten und große Werkstücke; die Gradskala erlaubt Schnitte in jedem beliebigen Winkel. Der Besäumrahmen ist mit ausziehbarem Teleskopanschlag, 2 Anschlagbacken und Auslegerstützarm versehen.



Tersa-Hobelmesserwelle mit 3 Messern

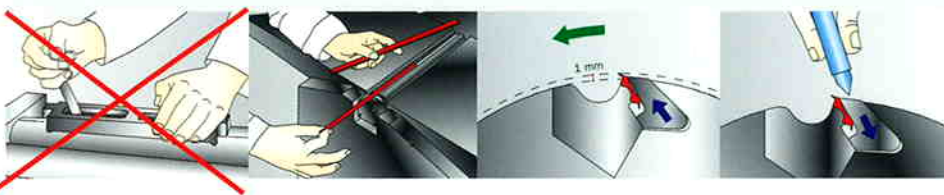


Das revolutionäre System zum Einspannen der Messer in die Welle - keine Einstellungen notwendig.

Die Hobelmesser lassen sich einfach in die Welle einsetzen

Beim Starten der Maschine werden die Messer durch die Fliehkraft automatisch gespannt. Der Messerüberstand stellt sich automatisch ein.

Durch Lösen der Druckleisten können die Hobelmesser in wenigen Sekunden ausgetauscht werden.



Tischeinlage und Frässchutz für präzise und sichere Zapfenbearbeitung mit der Frässpindel. Es können Fräser mit bis zu 210 mm Durchmesser verwendet werden!



Bogenfrässchutz zum Formfräsen und zur Bearbeitung von gekrümmten Profilen

3 Einphasenmotoren 2 PS 1,5 kW 50 Hz (auch 60Hz)

E-mail: contact@caple.in, Mobile: (91) 9929075716

Wescott-Bohrfutter für Bearbeitungen mit Langlochbohrereinrichtung.

Mit der **Langlochbohrereinrichtung** können Nuten, Zapfenlöcher und Steckverbindungen einfach hergestellt werden.

Durch den klappbaren **Rädersatz** kann die Maschine bequem verfahren werden. Die Räder lassen sich schnell und einfach ein- und ausklappen.

Technische Daten

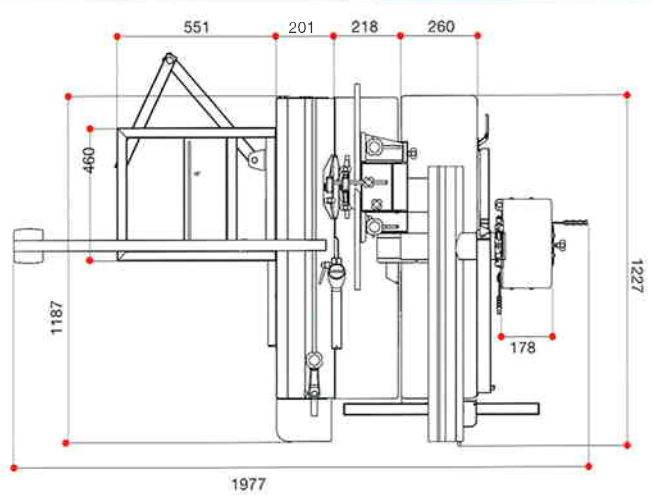
C26 genius

| | | |
|---|--------------|--------------|
| Abrichte | | |
| Arbeitsbreite der Abrichttische | mm | 260 |
| Gesamtlänge der Abrichttische | mm | 1040 |
| Max. Spanabnahme | mm | 3 |
| Messeranzahl | n° | 2 |
| Multifunktionsanschlag Hobel/Säge | Grad | 90-45 |
| Messergröße | mm | 260x25x3 |
| Dicke | | |
| Größe des Gusseisen-Dickentisches | mm | 260x450mm |
| Max. Spanabnahme | mm | 3 |
| Vorschubgeschwindigkeit am Dickentisch | m/min | 6 |
| Min./max. Arbeitshöhe Dickentisch | mm | 3/150 |
| Kreissäge | | |
| Säge-/Frästischgröße | mm | 224x1040 |
| Sägeblattneigung | Grad | 90-45 |
| Max. Sägeblattdurchmesser | mm | 250 |
| Max. Sägeblattüberstand über Tisch bei 90° | mm | 80 |
| Alu-Schiebeschlitzen (Laufweg) | mm | 1040 (1070) |
| Schnittbreite am Parallelanschlag | mm | 500 |
| Tischfräse | | |
| Aufspannlänge der Frässpindel | mm | 75 |
| Spindeldrehzahl | U/min. | 4000-6500 |
| Max. Durchmesser des unter den Tisch versenkbaren Werkzeugs | mm | 150 |
| Motorleistung (n. 3 Motoren) | Ps / kw / hz | 2 / 1,5 / 50 |
| Nettogewicht der Basismaschine | kg | 250 |
| Langlochfräseinrichtung | | |
| Arbeitstisch | mm | 310x150 |
| Langlochhöhe | mm | 150 |
| Querbewegung | mm | 70 |
| Längsbewegung | mm | 90 |



Abmessungen

C26 genius



SINCERT



SCM GROUP spa - Minimax
 Via Casale, 450
 01013 Viterbo (VT) - Italy
 E-mail: contact@caplan.com Mobile: [+39 0541 674273](tel:+390541674273)
 Tel. +39 0541 679580 - 679578
 Fax +39 0541 674273
 e.mail: info@minimax.sm
www.minimax.sm

MiniMax



Head Office Caple Traders , 6, 7, 8 Kedia Chambers, Opp. Old Police Station, Near New Era Theatre, S.V. Road, Malad (W), Mumbai – 400064.
Tel: 022-28825542, 28894090, 28898531 | Fax: 022-28899725 | E-mail: web@caple.in | Website: www.caple.in

Demo Centre Caple Traders, Navdurga, Shah Arcade Building No. 8, Near Rani Sati Flyover, W.E. Highway, Malad (E), Mumbai - 400 097.
Tel: +91-22-28803584, 28803586 | Fax: +91-22-28441071 | E-mail: web@caple.in | Website: www.caple.in

Query Sheet

Company Name & Address -

Delivery Name & Address -

Contact Person -

Designation -

Mobile No -

Fax No -

Mail Id -

Item -

Model No (If Known) -

Capacity Size -

Application -

Expected Delivery Time -

Notes -

E-mail: contact@caple.in Mobile: (91) 99200 71716

